

♩ = 120



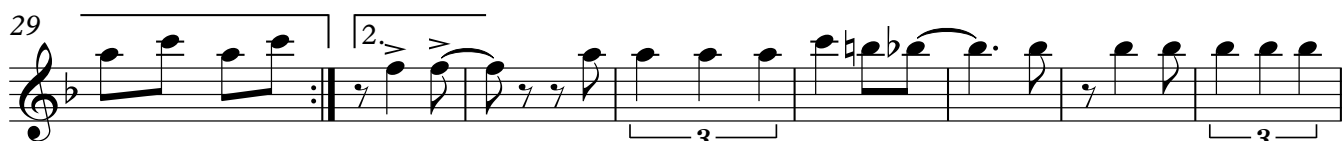
A - cor-da a-cor-da a - cor-da que che



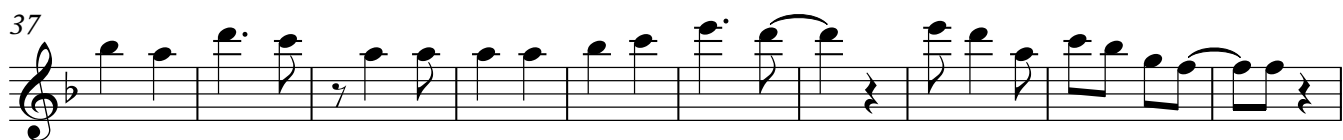
gou car-na- val___ O - lin-da a-bre A por-ta le-van - tan do o as tral___ cui - da-do c'o ta



ra-do c'o ta - ra-do da Sé___ nas vir-gens de o-lin - da e na pra-ça do ja-ca ré___ A



cor-da a-cor-da O ho-mem da mei-a noi - te con-vi-dou a mu



lher do di -a, Pi-tom-bei-ra e E-le - fan - te___ pa-ra ca - ir na fo-li - a



Es - tou ma lu___ co be-le - za, de ce-rou-las prá fre-var. quar-ta V.S.



fei-ra eu a-cho é pou - co, no Ba - ta - ta vou brin car



cor-da a-cor-da a-cor-da que che-gou car na- val O - lin-da a-bre A por-ta le-van



tan do o as- tral cui - da - do c'o ta - ra - do c'o ta - ra - do da Sé



nas vir-gens de o-lin - da e na pra - ça do ja - ca - ré